

Licówki Kosmetyczne

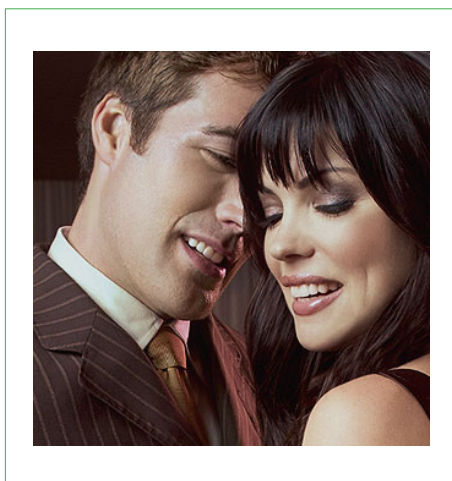
Uśmiech jak w Hollywood



Czy zdarzało Ci się kiedykolwiek patrzeć z zazdrością na perfekcyjne uśmiechy prezenterów telewizyjnych, aktorów filmowych, czy osób sfotografowanych w kolorowych czasopismach...perfekcyjne uśmiechy gwiazd kina i świata mody?

Czy kiedykolwiek się zastanawiałeś, „W jaki sposób udało jej się uzyskać taki uśmiech? Olśniewająco białe, idealnie równe ... po prostu perfekcyjne zęby?”

Prawda jest taka, że te olśniewające piękności wcale nie urodziły się z doskonałym uśmiechem, lecz jest to efekt pracy specjalisty w zakresie stomatologii estetycznej. Dobre wiadomości, prawda? Każdy może mieć olśniewający Hollywoodzki uśmiech, a to dzięki specjalistom w zakresie stomatologii estetycznej i licówkom kosmetycznym.



Licówki kosmetyczne to cienkie nakładki porcelanowe, które zakłada się na przednie powierzchnie zębów. Mają one całkowicie naturalny wygląd i nie sprawiają wrażenia substancji sztucznej w jamie ustnej. Licówki dają ogromne możliwości korygowania wyglądu zębów pod kątem długości, szerokości, koloru i kształtu. Są najskuteczniejszym sposobem poprawiania wyglądu zębów stosowanym przez stomatologię estetyczną.

Licówki kosmetyczne, ze względu na ich wyjątkową trwałość i ogromne możliwości w zakresie korygowania estetyki zębów, mają niezwykle szerokie spektrum zastosowań, począwszy od całkowitej odmiany uśmiechu, a skończywszy na uzupełnieniu ułamanego zęba. Licówki umożliwiają przywrócenie zębom ich naturalnej bieli, są odporne na przebarwienia i gwarantują trwały efekt w postaci białych i równych zębów.

Wskazania do zastosowania licówek:

- przebarwienia zębów trudne do wybielenia np.: tetracyklinowe, po leczeniu kanałowym,
- niedorozwój szkliwa i zębiny (amalogenesis imperfecta),
- niekosmetyczne wypełnienia zębów przednich,
- ubytki brzegów zębów, ułuszczenia kątów brzegów siecznych,
- diastemy między zębami,
- wydłużenie startych patologicznie zębów,
- zdecydowana zmiana koloru zębów.

Proste kroki w kierunku ośniewającego uśmiechu

Dzięki licówkom kosmetycznym możesz skorygować swój uśmiech w prosty, wygodny i szybki sposób.

Po pierwsze, musisz przedyskutować ze swoim dentystą swoje oczekiwania względem korekty uśmiechu oraz efekt, jaki chcesz osiągnąć. Musisz określić, co Ci się nie podoba w Twoim obecnym uśmiechu i jak ma on docelowo wyglądać? Razem ze swoim dentystą zaprojektujesz „wygląd” swojego nowego uśmiechu.

Po określeniu jak Twój uśmiech ma wyglądać, dentysta zrobi odcisk Twoich zębów, a następnie prześle ten odcisk do pracowni protetycznej wraz z dokładnymi instrukcjami dotyczącymi wymiarów, proporcji oraz rodzaju zmian w celu wykreowania Twojego nowego uśmiechu.

Z chwilą zaakceptowania odlewu, dentysta przygotowuje Twoje zęby na założenie licówek. Aby zagwarantować perfekcyjne dopasowanie licówek porcelanowych, dentysta skoryguje kształt Twoich zębów, a następnie założy licówki tymczasowe (czyli tymczasową wersję Twojego „nowego uśmiechu”).

Kiedy licówki kosmetyczne będą gotowe, dentysta zdejmie licówki tymczasowe i przymocuje licówki porcelanowe.

Tak w skrócie wygląda cała procedura zakładania licówek. W większości przypadków uśmiech można całkowicie zmienić zaledwie w ciągu dwóch lub trzech wizyt.



Spróbuj to sobie wyobrazić. W krótkim czasie możesz uzyskać ośniewający Hollywoodzki uśmiech...uśmiech zaprojektowany specjalnie dla Ciebie. Uśmiech prostych, białych i idealnie równych zębów. Poczujesz się młodszą i bardziej pewną siebie. I to, dzięki licówkom kosmetycznym, naprawdę jest możliwe.